



IndigoVision

LINHA BX



Câmera panorâmica tipo domo de 8 MP

Vídeo com megapixels incríveis que oferece detalhes de todos os ângulos

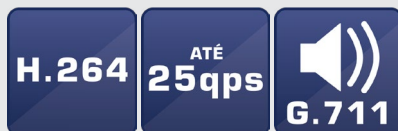
Parte da linha profissional BX da IndigoVision, a câmera panorâmica tipo domo oferece visibilidade de 360° com detalhes nítidos. O vídeo é adaptado em uma única imagem perfeitamente diretamente pela câmera. Quando usada como parte do sistema ponta a ponta da IndigoVision, qualquer ponto único de falha é removido por meio da Arquitetura de Rede Distribuída (DNA) da IndigoVision.

Principais características

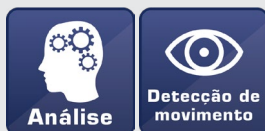
SENSOR



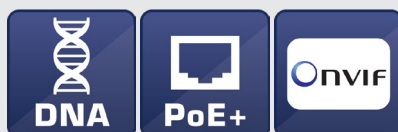
COMPRESSÃO



INTELIGÊNCIA



OUTROS



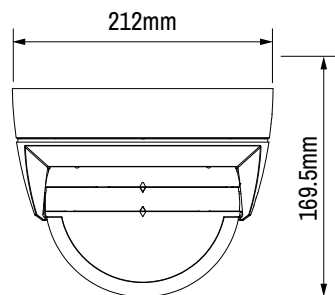
ATRIBUTOS FÍSICOS



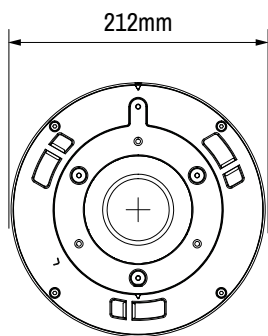
Códigos do produto

Câmera panorâmica tipo domo BX720	Código do produto
Câmera panorâmica tipo domo com 8 MP BX720 180° com iluminador IR integrado	613740

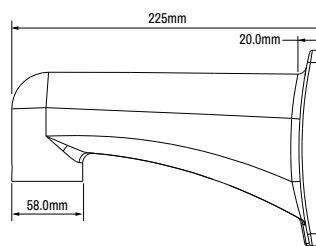
Dimensões



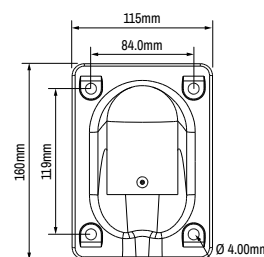
Visão lateral



Visão superior



Suporte para montagem em parede (lateral)



Suporte para montagem em parede (superior)

Especificações

Recursos da câmera	
Sensor	Quatro 1/2,8" com CMOS de varredura progressiva de 2 Megapixels
Pixels ativos (H x V)	8MP (4096 x 1800)
Sensibilidade mínima	Dia: 0,05 lux (em cores). Noite: 0,01 lux (monocromático). 30 IRE, F2.0, obturador de 1/30 s
Intervalo dinâmico amplo	WDR >100dB
Controle de ganho	Automático/Manual
Compensação de luz de fundo (BLC)	BLC / HLC / DWDR
Modo de equilíbrio de branco	Auto / Natural / Poste / Outdoor / Manual
Dia/Noite	Dia/Noite real com Filtro de corte IR mecânico
Iluminador IR	Iluminador integrado IR com comprimento de onda de 850 nm, distância efetiva > 30 m, 180°
Resolução de vídeo	4096x1800; 3840x1680; 2880x1264; 1024x452
Opções de lentes	Quatro 3,0 mm, ângulo de visão horizontal de 180°, ângulo de visão vertical de 80°, F2.0, íris fixa, montado na placa
Compressão de vídeo	Full frame rate, full colour: H.264/MJPEG ; up to 25fps (ISO 14496-10)
Taxa de transmissão de vídeo	Taxas de transmissão configuráveis pelo usuário de 500 Kbps até 10 Mbps
Zonas de privacidade	Desativada / Ativada (4 áreas, retângulo)
Multi-transmissão de vídeo	Saída de vídeo total até 32 Mbps; Conexões multicast ilimitadas. Até quatro conexões unicast de 8 Mbps
Multicodificador de vídeo	Até duas resoluções simultâneas incluindo: 4096x1800@25fps mais 1024x452@25fps (Região PAL) ou 4096x1800@20fps mais 1024x452@30fps (Região NTSC)
Análise de vídeo [^]	Deteção de movimento, Ativação, Invasão, Objeto abandonado, Objeto perdido, Mudança de cena, Modificação de vídeo, Deteção de rosto
Inteligência	Contagem de Pessoas, Mapa de calor
Compressão de áudio	G.711, AAC
Taxa de transmissão de áudio	32Kbps por canal
Resolução de áudio	Full Duplex. Mono Entrada, Saída Mono G.711: taxa de amostragem de 8 kHz. AAC: taxa de amostragem de 8kHz, 18kHz, 32kHz ou 48kHz
Análise de áudio [^]	Alta intensidade de áudio, Entrada de áudio anormal
Entrada de áudio	Entrada de linha, conector RCA
Saída de áudio	Saída de linha, conector RCA
Entrada/saída binária	2 entradas pull-up para contatos sem uso de energia; 2 saída de coletor aberta de estado sólido, Máx. 30,0 V, 0,5 A
Interface de rede	Padrões IEEE802.3 e IETF: Ethernet Base-T 100/1000, HTTP; HTTPS; TCP; ARP; RTSP; RTP; UDP; SMTP; FTP; DHCP; DNS; DDNS; PPPoE; IPv4/v6; QoS; UPnP; NTP; Bonjour; 802.1x; Multicast; ICMP; IGMP; SNMP
Segurança de rede	HTTPS, Filtro IP, IEEE 802.1x
Tempo	Relógio de tempo real incorporado, cliente NTP
Armazenamento SD	Suporte a microSDHC 128GB (cartão não incluso)*
Dimensão/Peso	212mm (diâm.) x 169,5mm (A) e 3,6Kg
Regulamentações	EN 55032, EN 55024, EN 61000-3-2, EN 61000-3-3, FCC Parte 15 Subparte B Classe A, EN 50130-4, EN61000-4-2, EN61000-4-3, EN61000-4-4, EN61000-4-5, EN61000-4-6, EN61000-4-8, EN61000-4-11, IEC60068-2-27 (Shock), IEC60068-2-6 (vibração sinoidal), UL60950-1
Envólucro	Liga de alumínio branca resistente a vandalismo, incluindo feixe de cabos de 400 mm
Classificação de proteção	IP67, IK10 (IEC 62262)
Especificação elétrica	PoE+ (802.3at Classe 4) ou 24V AC em 1,1A; 20W
Temperatura operacional	-40°C a 60°C
Partida a frio	-20°C
Acessórios fornecidos	Suporte para montagem em parede
Requisitos de software da IndigoVision	Control Center v14.0 ou posterior
Navegadores de Internet Compatíveis	Internet Explorer v11.0 ou posterior
ONVIF	Perfil S

* Armazenamento SD independente dos NVRs da IndigoVision.

[^] Integração no Control Center apenas como Análise Básica